

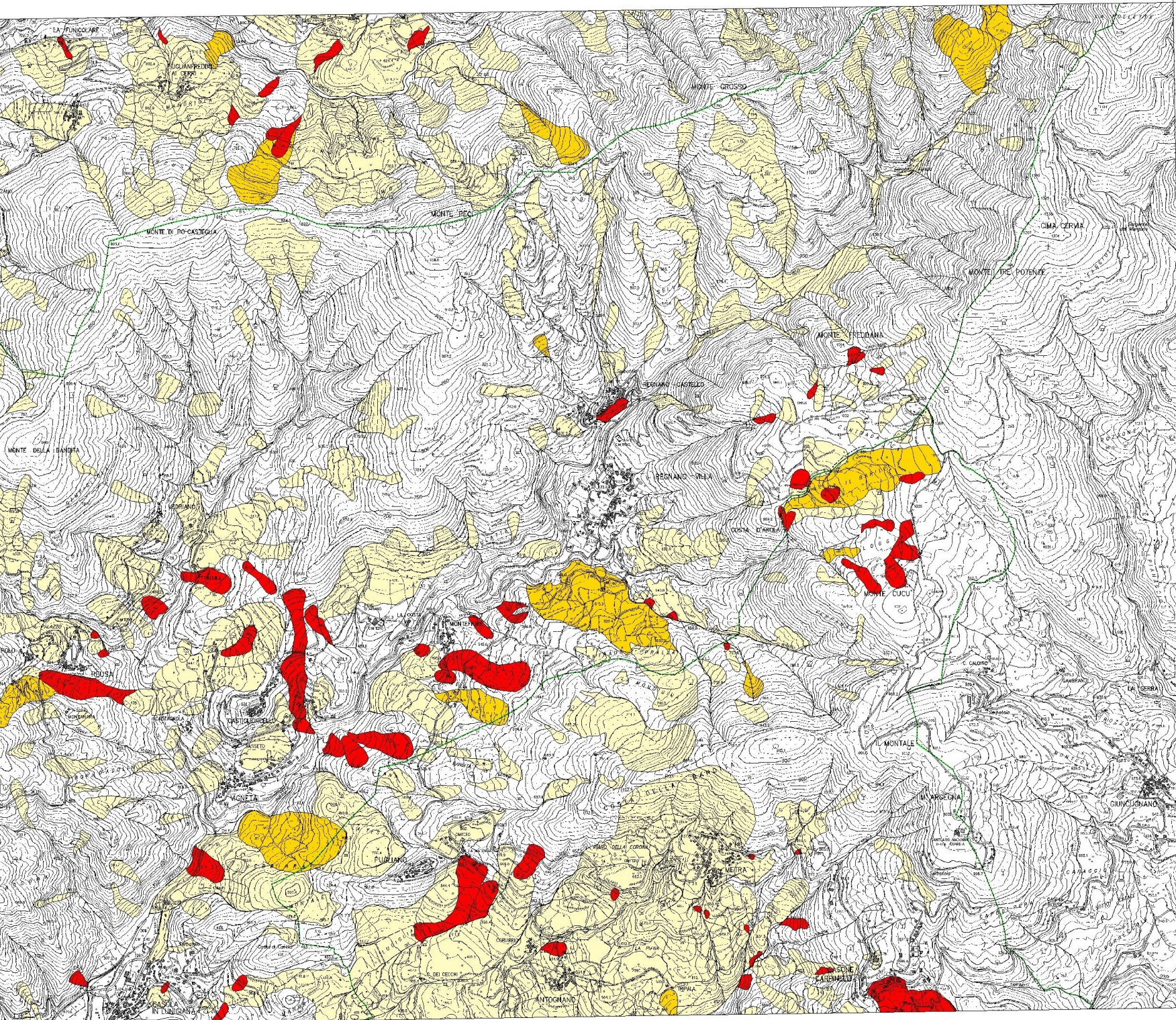
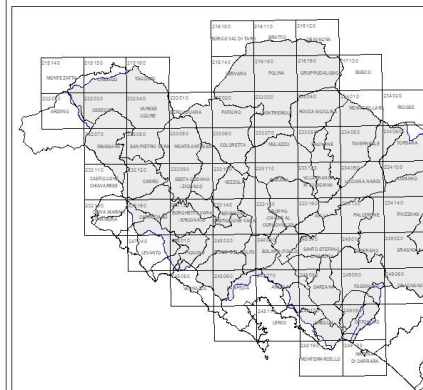


Tav. 3

**CARTA DELLA PERICOLOSITA'
GEOMORFOLOGICA**

Scala 1:10.000

Sezione 234150 Casola in Lunigiana
Comuni: Fivizzano, Casola in Lunigiana, Minucciano



LEGENDA

-  Limite di bacino
-  Limiti comunali
-  **PG4** Pericolosità geomorfologica molto elevata
(frane attive e zone di pertinenza)
-  **PG3** Pericolosità geomorfologica elevata
(frane quiescenti e zone di pertinenza, coltri detritiche post-attive)
-  **PG2** Pericolosità geomorfologica media
(frane inattive e zone di pertinenza, aree in dissesto artificiale stabilizzate, DGPV, coltri detritiche con alluvionali, detriti, aree interessate da ruscellamento diffuso)